

Dijual Apartemen SOLTERRA PLACE Pejaten Jakarta Selatan



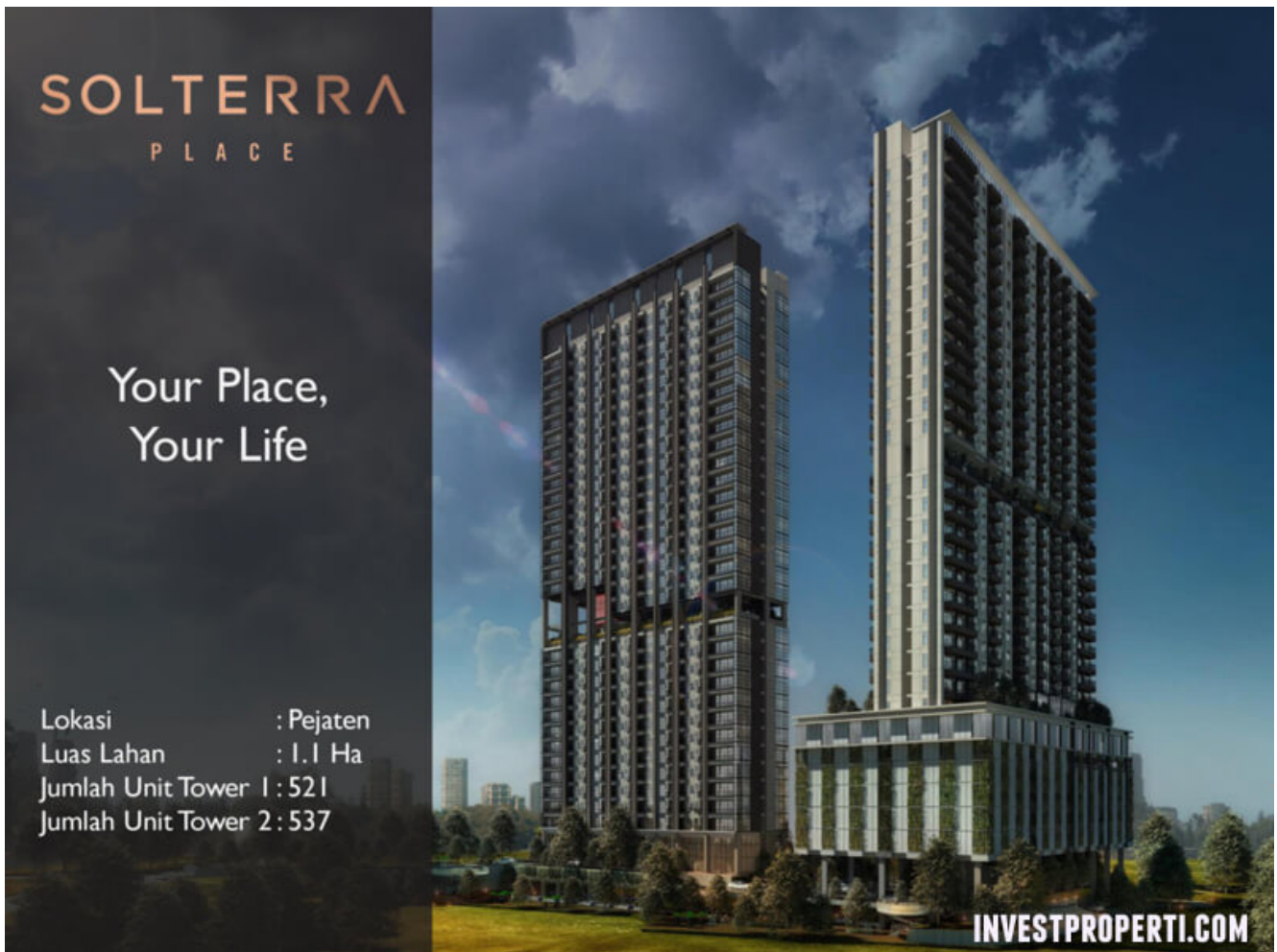
Apartemen Solterra Place Pejaten Jakarta

Mencari apartemen baru di Jakarta Selatan dengan harga mulai dari Rp. 600 jutaan ? **Apartemen Solterra Place di Pejaten Jakarta**, proyek terbaru Waskita Realty, membangun hunian bertingkat baru 2 tower dengan luas lahan 11.124 m2.

Lokasi Apartemen Solterra Place

Lokasi Solterra Place apartment adalah strategis di Pejaten Jakarta Selatan dimana memiliki banyak akses jalan yang mudah baik dengan menggunakan transportasi umum maupun kendaraan pribadi. Dekat dengan Sampoerna University, Medistra Hospital, Pejaten Village Mall, Kemang Mall, Ganderia dll, menjadikan

apartemen Solterra Place sebagai investasi properti baru yang menjanjikan di Jakarta Selatan baik untuk di sewakan maupun untuk di miliki.



Apartemen Solterra Place Pejaten Jakarta Selatan

Nama Apartemen : **SOLTERRA PLACE**

Lokasi : *Pejaten, Jakarta Selatan*

Developer : **PT. Waskita Realty** (subsidiary of PT Waskita Karya (Persero) Tbk.

Luas lahan : 1,1 hektar

Tower : 2 apartment (The Suites dan The Residences)

Total unit : 1058 apartemen.

Ketinggian : 35 lantai.



Tower Apartemen Solterra Place

Fasilitas Sekitar Apartemen Solterra Place



Peta Lokasi Apartemen Solterra Place Jakarta

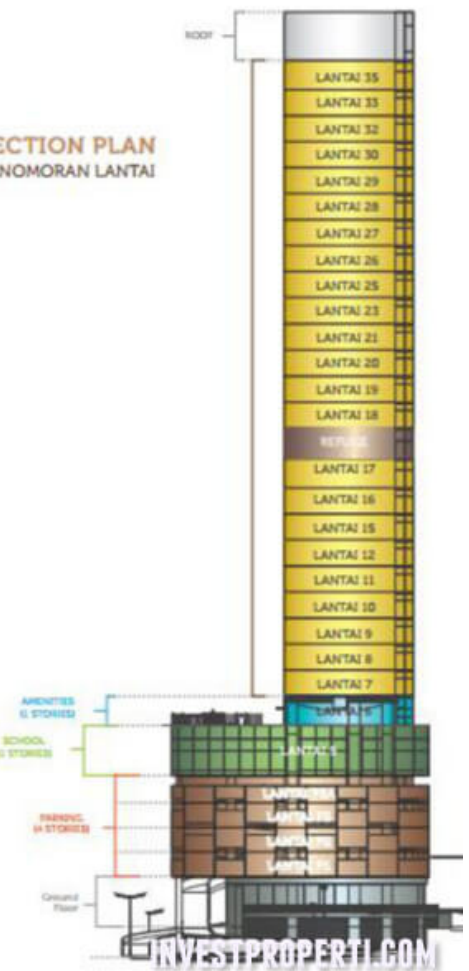
Beragam fasilitas lengkap tersedia di sekitar kawasan apartemen Solterra Place Jakarta, sebut saja mulai dari:

- **Fasilitas Perbelanjaan** : Kemang Village, Pondok Indah Mall, Pejaten Village Mall, Plaza Senayan, Ganderia, Pacific Place, dll
- **Fasilitas Pendidikan** : National University, BRI University, Sampoerna University, BINUS University, Islamic dan Arabic University, dll
- **Fasilitas Rumah Sakit** : MEDISTRA Hospital, Brawijaya Childrens Hospital, RSPI, RS Pertamina, Siloam Hospital.

Tipe Unit Apartemen Solterra Place Jakarta



SECTION PLAN
PENOMORAN LANTAI



Section Plan Apartemen Solterra Place Jakarta

ICAL FLOORPLAN



Floor Plan
Apartemen
Solterra Place

LOCKPLAN



Block Plan
Solterra Place



Amenities Floor
Plan

Terdapat **5 pilihan unit apartemen Solterra Place** yang dapat dipilih oleh konsumen sebagai berikut:

- Type Studio A ukuran semigross 28 m2. Net 24,1 m2.

Dimensi: Lebar 4 m x 6,025 m

- Type Studio B ukuran semigross 21 m². Net 18,07 m².
Dimensi : Lebar 3 m x 6,025 m
- Type 1BR ukuran semigross 39 m². Net 37,6 m². Dimensi :
Lebar 6 m x 6,275 m
- Type 2 BR ukuran semigross 54 m². Net 48,4 m². Dimensi :
Lebar 6 m x 8,074 m

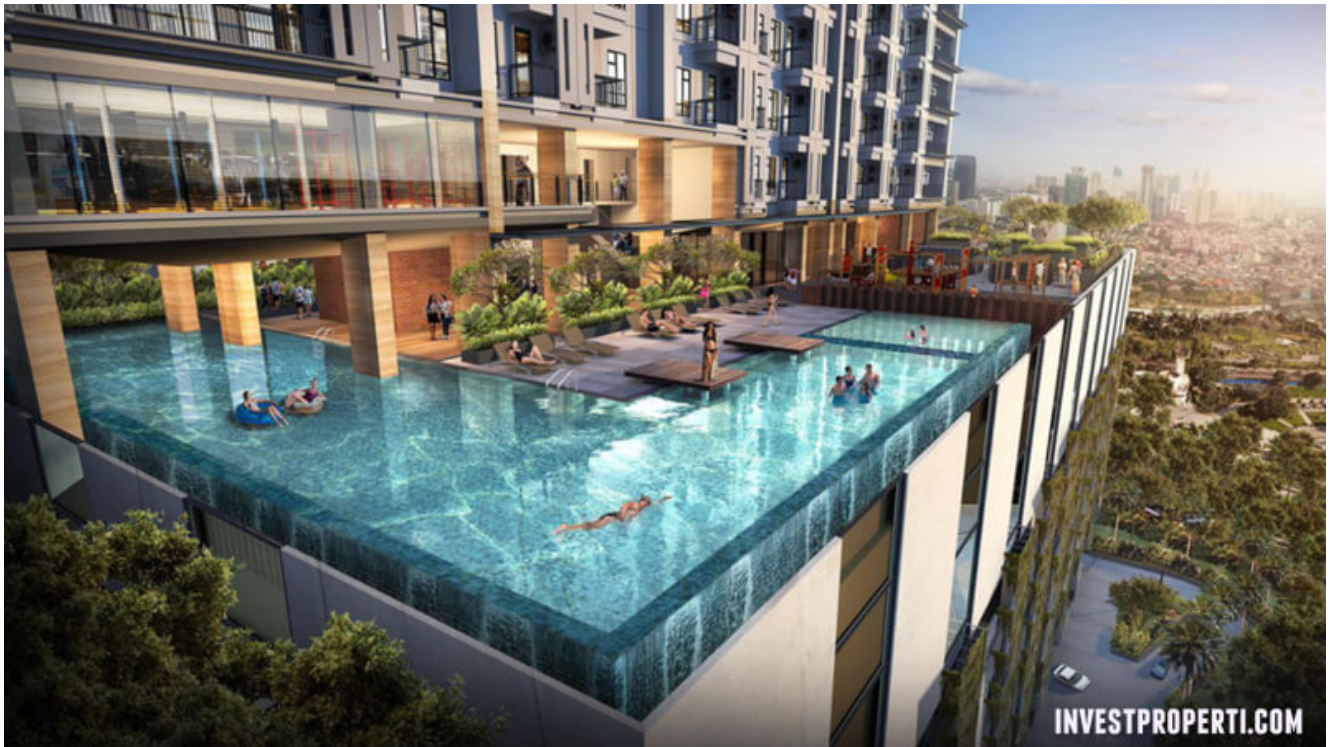


Denah Lantai Tipe
Studio



Denah Lantai
Apartemen
Solterra Place

Fasilitas Internal Apartemen Solterra Place



Pool @ Solterra Place Apartment Jakarta

Penghuni apartemen disediakan beragam fasilitas internal lengkap mulai daripada:

- Swimming Pool dengan Cabana dan infinity pool,
- Pool Deck,
- Amphitheatre,
- Children Playground,
- Sanctum,
- Gym / Fitness Center,
- Jogging Track,
- Cafe dan Resto,
- Kindergarten, elementary school,
- Clinic,
- Business centre,
- Convenience Store,
- Mushola,
- Garden.



Lobby
Apartemen
Solterra
Place



Cafe & Resto
@ Solterra
Place



Main Pool @
Apartemen
Solterra
Place



Taman di
Apartemen
Solterra
Place

Feature Solterra Place @ Pejaten Apartment

Apartemen Solterra Place Pejaten Jakarta dijual dengan beragam feature / kelebihan yang di tonjolkan, seperti :

- Kepemilikan strata title,
- Konsep apartemen mewah dan asri,
- Lokasi strategis, dekat dengan pusat perbelanjaan, universitas dan hospital,
- Fasilitas internal sangat lengkap,
- Akses mudah dengan 3 jalan tol yaitu tol dalam kota, JORR dan tol bandara,
- Dilewati oleh busway dan juga transportasi umum 24 jam.

Brosur dan Price List Harga Apartemen Solterra Place Jakarta

Download e-brochure dan price list harga terbaru apartemen Solterra Place di Pejaten Jakarta Selatan di Google Drive.



Sales Marketing Apartemen Solterra Place Pejabaten

Hubungi segera sales marketing apartemen Solterra Place untuk membeli apartemen baru di Jakarta Selatan dengan harga jual mulai daripada Rp. 600 jutaan saja ! Potensi investasi apartemen baru yang menjanjikan di Jakarta.

A contact card for sales marketing. It has a blue background with a white house icon and a white circle. The text reads 'sales marketing', 'JULIO', and '0878-0877-1308'. Below the card are two buttons: a red one with a hand icon and the text 'CALLME', and a green one with a WhatsApp icon and the text 'wa saya'.

Disclaimer :

Kami percaya bahwa semua informasi diatas benar adanya, namun harap diingat bahwa semua data yang diatas hanya bersifat ilustrasi saja dan dapat berubah sewaktu-waktu tanpa pemberitahuan terlebih dahulu. Mohon anda hubungi sales apartemen Solterra Place Jakarta untuk mendapatkan informasi terbaru.