

Apartemen Puncak Dharmahusada Surabaya Timur

Apartemen Puncak Dharmahusada adalah proyek apartemen baru di Surabaya Timur yang akan dibangun oleh Group Puncak dengan status kepemilikan hak milik / strata title.

Puncak Dharmahusada apartment dijual dengan harga murah, yaitu mulai dengan Rp. 250 jutaan (September 2013) saat ini untuk Tower B. Puncak Dharmahusada merupakan proyek superblock di MERR II (jalan besar) Surabaya Timur yang akan dibangun diatas lahan seluas 5 hektar dengan 3 tower apartment, office tower / perkantoran , boutique office, 6 shop houses / ruko, convention hall dan Kencana Hotel.



Apartemen Puncak
Dharmahusada



Tampang Samping
Puncak
Dharmahusada



Brosur Puncak
Dharmahusada

Lokasi apartemen Puncak Dharmahusada sangat strategis, dekat dengan pusat perbelanjaan Galaxi Mall, sekolah dan beberapa universitas ternama di Surabaya seperti Kampus C Universitas Airlangga / Unair, dan hanya berjarak 5 menit ke Pantai Kenjeran.



Peta Lokasi Puncak
Dharmahusada



Map Puncak Dharmahusada

Nama Proyek : [Puncak Dharmahusada](#)

Developer : Puncak Group

Alamat : Jl. DR.Ir.H. Soekarno 9, Surabaya Timur (depan SPBU MERR Kalijudan), Jawa Timur.

Luas area : 5 hektar.

Office Tower berjumlah 36 lantai.

Boutique Office setinggi 24 lantai.

[Apartemen Puncak Dharmahusada](#) terdiri dari 3 towers, dengan ketinggian masing-masing tower 39 lantai.

Status apartment : Strata Title.

View apartemen Puncak Dharmahusada : Suramadu dan Pantai.

Prelaunch : Mei 2012.

Launching penjualan apartemen : Agustus 2012.

Serah terima unit : awal tahun 2017.

Service Charge Rp. 6000,- /m² sudah termasuk PPN.

Puncak Dharmahusada memiliki 3 Tower Apartment, dimana setiap tower akan di bangun 39 lantai, dengan detail sebagai berikut :

Tower A di setiap lantai terdapat 35 unit apartment.

– Total unit di tower A : 1365 unit.

– Di setiap lantai terdapat 12 unit tipe 2 Bedroom yang dapat di connecting menjadi 4 bedroom.

– Terdapat 4 tipe kamar yaitu 1BR, 2BR, 3BR, 4BR.

– Harga jual tahun lalu mulai dari Rp. 120 jutaan untuk tipe

terkecil.



Tower A Apartemen Puncak Dharmahusada

Tower B di setiap lantai terdapat 39 unit apartment.

- Total Unit di Tower B : 1521 unit.
- Terdapat 2 tipe kamar yaitu
1BR (3 x 6), dengan luas semi gross 21,32 m²
2BR (5,5 x 6), dengan luas semi gross 35,21 m²
- Harga jual apartemen Puncak Dharmahusada per September 2013 : 1 BR : Rp. 250 jutaan, 2 BR : Rp. 350 jutaan.



Tower B Apartemen Puncak Dharmahusada



Unit 1 Bedroom



Unit 2 Bedrooms

Tower C sampai saat ini belum di pasarkan.

Fasilitas lengkap Puncak Dharmahusada tersedia, seperti kolam renang (themed swimming pool, pool gazebo), water play, children play area, barbeque area, sky garden, flower garden, fruit garden, putting & jogging track, gym, spa, ruko buka 24 jam, hotel, convention hall.



Fasilitas Puncak Dharmahusada

Kelebihan apartemen Puncak Dharmahusada sebagai investasi yang patut dipertimbangkan :

- Lokasi dekat Universitas Airlangga Kampus C
- Lokasi dekat Universitas Widya Mandala
- Lokasi dekat dengan Sekolah Stanislus
- Lokasi dekat dengan Mall Galaxy 1 & Ext.
- Lokasi dekat dengan Jembatan Suramadu
- Ruko buka 24jam
- akses langsung ke jalan besar.

Segera hubungi marketing apartemen Puncak Dharmahusada dibawah ini untuk membeli unit apartemen anda :

- Hubungi Kami

Informasi mengenai Group Puncak.

[Group Puncak](#) adalah developer yang sudah berpengalaman membangun apartment-apartment terlaris di Surabaya Barat dan Timur, yang identik dengan alasan apapun, lokasi selalu menentukan investasi, dan second marketnya tidak pernah mengecewakan konsumen.

Group Puncak sebelumnya sudah menghadirkan apartment puncak permai dan puncak kertajaya yang telah diserahterimakan. Selain itu group puncak didukung oleh kontraktor yang sudah mempunyai reputasi nasional dan internasional yaitu PT. WIKA Untuk saat ini project yang sedang dikembangkan oleh Group Puncak ada 3 diantaranya, [Puncak Dharmahusada](#) (Surabaya Timur), Puncak CBD (Central Business District di Surabaya Barat), dan Puncak Bukit Golf (Surabaya Barat).

Disclaimer :

Kami percaya bahwa semua informasi diatas benar adanya, namun harap diingat bahwa semua data yang diatas hanya bersifat ilustrasi saja dan dapat berubah sewaktu-waktu tanpa pemberitahuan terlebih dahulu. Mohon anda hubungi marketing Puncak Dharmahusada apartment untuk mendapatkan informasi terbaru.

Easton Park Apartment Serpong BSD

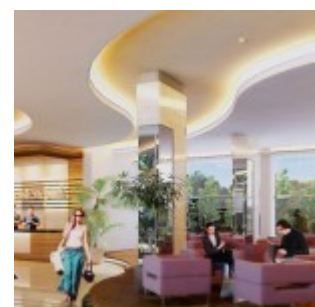
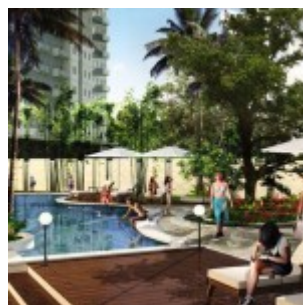
Easton Park Apartment Serpong BSD

Easton Park Apartment Serpong adalah proyek apartemen baru di Serpong BSD yang akan dibangun oleh **Kalmar Land developer** yang telah sukses mengembangkan proyek-proyek perumahan seperti Mitra Residence, Casa de Esta (Antapai), Casa Blanca (Cimahi), Cluster Rancamanyar, Kampung Dago dll. Kalmar Land mulai melebarkan proyek propertinya dengan mempersembahkan **apartemen Easton Park Residence Jatiningor** dan *Easton Park Apartment Serpong*.

Gambar Apartemen Easton Park Serpong



Apartemen Easton



Park Serpong

Kolam Renang
Easton Park
Serpong

Lobby Easton Park
Serpong Apartment

Apartemen Easton Park Serpong dijual dengan harga yang terbilang murah dan terjangkau dibanding dengan hunian rumah kawasan BSD yang sudah tinggi. Dengan harga jual mulai dari 185 jutaan untuk tipe studio, anda dapat memiliki hunian apartemen di kawasan Serpong BSD yang makin terus berkembang tiap tahunnya.

Lokasi [apartemen Easton Park Serpong](#) cukup strategis. Anda dapat menggunakan 2 jalan tol utama dari Pondok Indah – BSD City atau Kebun Jeruk – BSD City. Jika anda lebih condong menggunakan kendaraan umum, Feeder Bus BSD yang terhubung ke jalur busway trans Jakarta, Terimal Angkot dan stasiun Kereta Api dapat menjadi pilihan anda.

Launching = **April 2013**

Groundbreaking = Des 2013

Topping off = Des 2014

Serah terima = **Des 2015**

Sertifikat apartment = Strata Title

Service charges = 9 ribu- 11 ribu

Sinking fun = 10% dari service charges

Alamat : Jl. Jalan Raya Astek

Developer : Kalmar Land

Total Lahan : 7.419 m2.

[Peta Lokasi dan Site Plan Easton Park Apartment Serpong](#)



Peta Lokasi Easton Park Serpong



Site Plan Easton Park Serpong Apartment

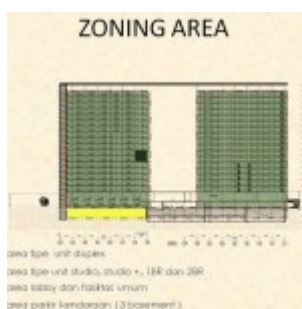


Site Plan Apartemen Easton Park Serpong

Jumlah Tower Easton Park Apartment Serpong adalah 3 Tower, yang terdiri dari :

1. Tower De Paris, dimana terdiri dari 16 lantai dan total unit apartemen 250 unit.
 2. Tower La Marine, terdiri dari 18 lantai dan total unit apartemen 365 unit.
 3. Tower Louvre, terdiri dari 18 lantai dan total unit apartemen 375 unit.
- yang menjadikan keseluruhan total unit apartemen Easton Park Serpong ini mencapai 1007 unit.

Floor Plan Easton Park Apartemen Serpong



Easton Park Serpong Zoning Area



Floor Plan Easton Park Serpong Apartment

Total lift di tower A & B = 3 lift passenger, 1 barang
 Tower C = 2 lift passenger, 1 barang.

Area parkir kendaraan terdapat 3 basement dengan kapasitas

parkir mobil yang hanya 240 unit dan parkir motor 278 unit akan menjadikan tidak semua pemilik unit apartemen dapat memarkirkan kendaraannya di dalam kawasan apartemen Easton Park Serpong ini.

Tipe unit Easton Park Apartment Serpong terdiri dari :

1. Unit Studio, ada 2 pilihan unit sbb :
 - a. **Donatello**, luas unit 21,10 m²
 - b. **Michaelangelo**, luas unit 24,10 m²
2. Unit 1 Bedroom **Picasso** dengan luas 31,24 m²
3. Unit 2 Bedroom **Rubens**, luas unit 47,52 m²
4. Unit Duplex **Da Vinci**, dengan luas unit 88,22 m².

Tipe Unit Apartemen Easton Park Serpong



Tipe Unit Studio

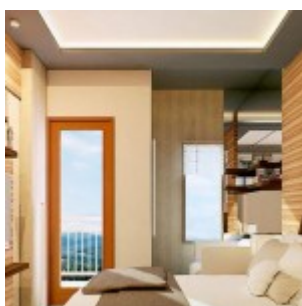


Tipe Duplex
Easton

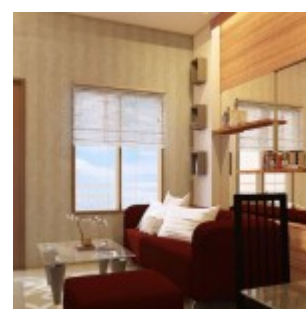


Tipe 1BR 2BR

Gambar Interior Design Kamar Easton Park Serpong



Interior Design Studio



Interior Design 2BR
Apartment

Fasilitas dalam Easton Park Apartment Serpong sangat lengkap, seperti :

- Mushola
- Parking Area,
- Cafe,
- Minimarket,
- ATM Centre,
- Fitness Area,
- Kantin,
- Kolam renang,
- Nursery,
- Lapangan Basket 3 on 3,
- Jogging Track,
- Taman Refleksi,
- Area Perkantoran dll.

Tidak ketinggalan **fasilitas sekitar Easton Park Apartment Serpong** yang sudah berkembang dimana terdapat :

- Sekolah St. Ursula, National Plus School, German Centre, Al-Azhar, Academy Simar Mas
- Rumah Sakit Eka Hospital
- Perkantoran : Auto Parts, Polsek Serpong, Teras Kota, Bank BCA
- Pusat Perbelanjaan : Pasar Modern BSD, Giant.
- Track Mountain Bike JPG (Jalur Pipa Gas)
- Pool taksi
- Stasiun Kereta dan Terminal

Easton Park Apartment Serpong ini patut dipertimbangkan sebagai salah satu investasi properti di tahun 2013 ini. Dengan lokasi yang strategis di kawasan Serpong BSD dan fasilitas yang lengkap disekitar apartemen, dapat menjadikan nilai investasi yang terus berkembang.

Berikut adalah **pricelist terbaru apartemen Easton Park Serpong** :

[Price list Easton Park Serpong](#)

Pricelist
Jun-2013

Pricelist
Jun-2013

Pricelist
Jun-2013

Pricelist
Jun-2013

Segera **hubungi marketing Easton Park Apartment Serpong** dibawah ini untuk mendapatkan info lebih lanjut atau spesial diskon :

- [Pasang Kontak Anda](#)

Marketing Office Easton Park Apartment Serpong
Ruko Golden Boulevards Blok R3 BSD
Serpong Tangerang
Telp : 021-5316-1498 / 021- 5316-1499

Disclaimer :

Kami percaya bahwa semua informasi diatas benar adanya, namun harap diingat bahwa semua data yang diatas hanya bersifat ilustrasi saja dan dapat berubah sewaktu-waktu tanpa pemberitahuan terlebih dahulu. Mohon anda hubungi marketing Easton Park Apartment Serpong diatas untuk mendapatkan informasi terbaru.

Apartemen Prima Orchard

Bekasi – Apartemen Baru dan Murah di Bekasi

Apartemen Prima Orchard Bekasi – Apartemen Baru dan Murah di Bekasi

Apartemen Prima Orchard Bekasi merupakan apartemen baru dan murah di Bekasi yang akan dibangun oleh Olympus Development. Dengan lokasi yang beralamatkan di **Jl. Raya Perjuangan, Perum Prima Harapan Regency**. *Prima Orchard Apartemen* ini dibangun dengan konsep 'One Stop Living', dimana bangunan apartemen ini berdiri diatas mall Prima Sentra Grosir.

[nggallery id=81]

[Gambar brosur apartemen Prima Orchard Bekasi](#)

Lokasi [apartemen Prima Orchard Bekasi](#) ini bersebelahan dengan [Summarecon Bekasi](#), dengan lingkungan sekitar dekat dengan sekolahan, kampus dan rumah sakit. Apartemen ini dapat dicapai hanya dengan 15 menit saja dari Tol Bekasi Barat dan sekitar 3 km dari kantor walikota melalui flyover Summarecon Bekasi.

Developer : **PT Olympus Development**.

Mulai dipasarkan : Desember 2012, dengan promosi harga 100 juta rupiah untuk 100 pembeli pertama. Sedang harga per Maret 2013 ini mulai dari 180 jutaan sampai 460 jutaan.

Total Unit : 300 unit.

Total Lantai : 7 lantai (termasuk lantai dasar)

Total Blok : 2 Blok dengan pembagian : Blok A dan Blok B.

Tipe unit apartemen Prima Orchard Bekasi yang dijual adalah :

– Tipe Studio dengan pilihan :

* Tipe 1, luas semi gross : 28,12 m²

* Tipe 2, luas semi gross : 24,71 m²

* Tipe 3, luas semi gross : 36,81 m²

* Tipe 4, luas semi gross : 29,57 m²

- Tipe 2 Bed Room, dengan pilihan :
- * Tipe 5, luas semi gross : 49,79 m²
- * Tipe 6, luas semi gross : 59.70 m²
- * Tipe 7, luas semi gross : 45,28 m²

[nggallery id=80]

Gambar Tipe Unit apartemen Prima Orchard Bekasi

Fasilitas dalam lingkungan apartemen Prima Orchard Bekasi ini meliputi:

- Kolam renang
- Fitness Centre
- Lapangan olah raga.
- Parkir luas
- Keamanan 24 jam.

[nggallery id=82]

Gambar siteplan apartemen Prima Orchard Bekasi

Spesifikasi apartemen sebagai berikut :

Pondasi : Tiang pancang beton

Struktur bangunan : Beton Bertulang

Dinding : Bata ringan / precast dengan partisi gypsum

Plafond : Kombinasi beton expose finishing cat & gypsum

Lantai : Homogeneous Style (lantai), Ceramic Style (lantai dan dinding toilet)

Jendela : Alumunium finishing powder coating + kaca

Pintu : Solid engineering (utama dan kamar mandi).

PVC (kamar mandi)

Alumunium finishing powder coating + kaca (balkon)

Sanitasi : Closed duduk TOTO / setara, hand shower

Dapur : Meja Kayu lapis keramik, dan kitchen sink.

Instalasi listrik : 900 VA (1BR) dan 1300 VA (2BR)

Air bersih : Standard PDAM, dilengkapi sprinkle di setiap apartemen.

TV Cable : subscription available (optional)

Wi-fi : subscription available (optional).

Keunggulan dari apartemen Prima Orchard Bekasi ini adalah :

- Dekat dengan stasiun Kereta Api Bekasi
- Angkutan 24 jam
- Lingkungan bebas banjir.
- Harga yang masih sangat terjangkau.

Proyek-proyek yang telah dan sedang dikembangkan oleh Olympus Development meliputi :

- Apartement Green Valley (Bogor)
- Ruko CBD Jababeka
- Pasar Bersih Sentul City
- Okavango waterpark
- Pasar Bersih Karawang
- Emperor Pluit (jembatan niaga)
- Pasar bersih Cikarang
- Prima Multi Gudang
- Ruko Soho Green Valley
- Pasar Bersih Daan Mogot
- Pasar Bersih Bogor
- Pasar Bersih Kosambi
- Pasar Bersih Serang city
- Park Residence
- Busines 8 pluit
- Aston Pluit (Hotel & Residence)
- Pasar Baru Mansion

Jika anda ingin memiliki tempat tinggal di apartemen dengan harga yang masih tergolong murah di area Bekasi, apartemen Prima Orchard Bekasi ini dapat dijadikan pertimbangan untuk dibeli.

Berikut adalah **pricelist terbaru dari apartemen Prima Orchard Bekasi** ini :

[like_to_read] [nggallery id=83] [/like_to_read]

Price list Terbaru per Maret 2013, apartemen Prima Orchard Bekasi

Term dan Cara Pembayaran ada 2 jenis :

1. Tunai Bertahap, dimana :

- a. BF Rp 5 jt
- b. DP 1 10% – BF 7 hari dari BF
- c. DP 2 10% 1 bulan dari BF
- d. DP 3 10% 1 bulan dari DP 2
- e. Sisa 70% Cicil 21X 1 bulan dari Dp 3 dst tiap bulan

2. Tunai Keras 30 hari :

- a. BF Rp 5 jt
- b. DP 30% 7 hari dari BF
- c. Pelunasan 70% 1 bulan dari DP

Untuk viewing show unit / informasi lainnya mengenai Apartemen Prima Orchard Bekasi ini, dapat menghubungi marketing apartemen tsb di :

- Hubungi Kami

untuk pricelist, layout (denah) / floorplan dan update-an unit terbaru.

Disclaimer :

Walau kami percaya bahwa semua informasi diatas benar adanya, namun harap diingat bahwa semua data yang diatas hanya bersifat ilustrasi saja dan dapat berubah sewaktu-waktu tanpa pemberitahuan terlebih dahulu. Mohon anda hubungi marketing apartemen Prima Orchard Bekasi untuk mendapatkan informasi terbaru.