

Casa de Parco Apartemen Baru di BSD City

Casa de Parco, Apartemen Baru di BSD City



Casa de Parco BSD Apartment

Apartemen Casa de Parco merupakan [apartemen baru di BSD City](#) persembahkan dari Sinar Mas Land setelah sukses dengan [penjualan apartemen Saveria BSD](#). *Casa de Parco* adalah proyek baru [Sinar Mas Land](#) dengan luas area 2,1 hektar. Konsep pembangunan apartemen di BSD City ini adalah hunian bernuansa hijau, dimana adalah hunian bertingkat yang akan berintegrasi dengan ruang hijau di sekitarnya.



Apartemen Casa De Parco Bsd City



Casa De Parco Apartmen t Bsd City



Casa de Parco Apartmen t Pool



Loby Apartemen Casa de Parco



Taman Casa de Parco BSD Apartmen t

Lokasi Apartemen Casa de Parco

Lokasi [Casa de Parco apartment](#) sangat strategis, yakni di dalam kawasan komersial Taman Kota Barat yang paling depan, tepat berseberangan dengan **Digital Hub BSD City** seluas 25 hektar dimana [APPLE](#) adalah salah satu tenant yang akan mendiami.

Dekat dengan [apartemen Saveria](#), kawasan perumahan cluster Foresta, The Icon dan The Avani, menjadikan [apartemen Casa de Parco](#) salah satu pilihan investasi apartemen pilihan terbaik di BSD City. Casa de Parco dekat dengan CBD BSD, pusat perkantoran BSD Green Office Park, Lifestyle & Entertainment The Breeze, Foresta Business Loft, area CBD Sunburst, ICE BSD, AEON Mall, SGU dan Prasetiya Mulya Business School, Jakarta Nanyang School, Teraskota, dll.



Peta Lokasi Casa



Casa de Parco apartment memiliki modern unit dengan memadukan aspek lingkungan hijau yang sari. Dengan total 4 tower apartment, Casa de Parco akan mempunyai pintu masuk entrance di 4 sisi kawasan, fasilitas courtyard yang luas dan hijau, dengan ruang terbuka yang luas di setiap unit tower bangunannya. Untuk memudahkan akses kepada para penghuni apartment, setiap tower akan saling terhubung satu sama lainnya.

Nama Proyek : **Casa De Parco**

Developer : [SinarMas Land](#)

Total Area : 2,1 hektar

Tower Apartemen Casa de Parco



Milestone Apartemen Casa de Parco

Berikut adalah tower-tower **Apartemen Casa de Parco** BSD:

1. **Tower 1 Orchidea**, dengan detail sebagai berikut:

Launching Tower Orchidea : 15-Juli-2013

Total lantai : 23 (penomoran hingga 28)

Jumlah Unit 1 lantai : 13 – 16

Total Lift per lantai : 4

Total Lot Parkir : 1500 (800 mobil , 700 motor)

Floor Plan Tower Orchidea



Floorplan Tower Orchidea
Lantai 22-23



Floorplan Tower Orchidea
Apartemen Casa De Parco

Tipe unit **Casa de Parco apartment tower Orchidea** meliputi :

- Tipe Studio, luas semi gros 28,90 m² ; luas net 24,61 m².
- Tipe 1 Bedroom, luas semi gross 43, 70 m² ; luas net 37,28 m².
- Tipe 2 Bedroom, dengan luas semi gross 66,30 m² ; luas net 54,46 m².



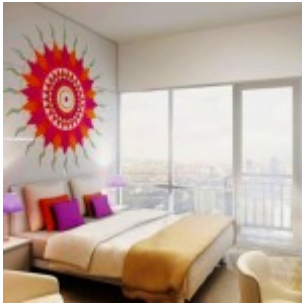
Unit Plan Studio
Tower Orchidea



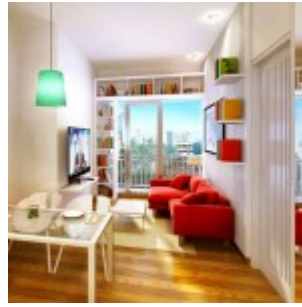
Tipe 1 Kamar Tidur
Unit Plan Tipe
1BR Tower
Orchidea



Unit Plan Tipe
2BR Tower
Orchidea



Interior Design
Studio Casa de
Parco Bsd



Interior Design
1BR Casa de Parco
Bsd



Interior Design
2BR Casa de Parco
Bsd

2. Tower 2 Magnolia

Pada [tower Magnolia Casa de Parco](#), terdapat pilihan tipe unit apartemen sbb:

- Tipe Studio, luas nett 22.15 m², luas gross 26.30 m²,
- Tipe 1 Bedroom, luas nett 33.87 m², luas gross 40.25 m²,
- Tipe 2 Bedroom, luas nett 50.44 m², luas gross 59.95 m².



Tipe Studio Tower
Magnolia



Tipe 1 Bedroom
Tower Magnolia



Tipe 2 Bedroom
Tower Magnolia

3. Tower 3 Gardenia

Apartemen Casa de Parco pada [tower Gardenia](#) memiliki pilihan tipe unit sebagai berikut:

1. Tipe Studio, ukuran Semi Gross : 26,5 m² dan Nett 22,15 m²,

2. Tipe Studio Corner, ukuran Semi Gross : 31,8 m² dan Nett 26,57 m²,
3. Tipe 1 Kamar Tidur, ukuran Semi Gross 40,55 m² dan Nett 33,87 m²,
4. Tipe 2 Kamar Tidur, ukuran Semi Gross 60,40 m² dan Nett 50,44 m².



Tipe Unit Studio



Tipe Unit Studio Corner



Tipe Unit 1 Kamar



Tipe Unit 2 Kamar

4. Tower 4 Cassea

Tower terakhir *Casa de Parco BSD Apartment Tower Cassea* dijual dengan tambahan pilihan tipe berupa LOFT. Konsumen dapat memilih pilihan tipe unit apartemen di tower Cassea sebagai berikut:

1. Tipe **LOFT 1**, luas semigross : 46.02 m²; Nett: 41.46 m².
2. Tipe **LOFT 2**, luas semigross : 49.26 m²; Nett: 44.38 m².



Tipe Unit Loft 1 Casa de Parco



Tipe Unit Loft 2 Casa de Parco

3. Tipe **LOFT 3**, luas semigross : 78.08 m²; Nett: 70.34 m².



Tipe Loft 3 Bawah
– Casa de Parco



Tipe Loft 3 Atas
– Casa de Parco

4. Tipe **LOFT C**, luas semigross : 51.03 m²; Nett: 45.97 m².



Tipe Unit Loft C
– Casa de Parco



Tipe Unit Loft C
– Casa de Parco

5. Tipe **Studio**, luas semigross : 27,59 m² dan Nett 22,89 m²,

6. Tipe **Studio Corner**, luas semigross : 33,67 m² dan Nett 27,94 m²,

7. Tipe **1 Bedroom**, luas semigross : 42,01 m² dan Nett 34,86 m².



Tipe Studio –
Casa de Parco



Tipe Studio
Corner – Casa de
Parco



Tipe 1 BR – Casa
de Parco

Casa de Parco Apartment Internal dan External Facilities

Fasilitas apartemen Casa de Parco sangat lengkap, yakni :

- Inner courtyard seluas +- 7700 m²,
- Private concept,
- Thematic Swimming Pool
- Children Playground
- Jogging Track & Gym,
- Function room,
- Plaza
- Sky Terrace, dimana memberikan kenyamanan penghuni untuk bersantai di tengah kerimbunan taman sembari menikmati pemandangan kota dari ketinggian.
- Taman seluas 7700 m²
- Sistem keamanan 24 jam dengan CCTV, Akses Card
- Parking on ground, 2 level basement & semi basement
- Balkon setiap unit apartemen,
- Convenience store & commercial retail.



Swimming Pool
Casa de Parco



Gardenia Eco Park
Casa de Parco



Sky Lounge Casa
de Parco

Fasilitas lingkungan sekitar Casa de Parco sangat lengkap mulai dari :

- Lifestyle and Entertainment Center The Breeze
- AEON Mall
- Teraskota
- CBD Green Office BSD
- Foresta Business Loft
- CBD Sunburst
- Indonesia International Expo and Convention Center
- Universitas dan sekolah terkenal seperti : Swiss-German University , Prasetiya Mulya Business School , Jakarta Nanyang School , Sinarmas World Academy , Froggy Edutography

Ingin mengetahui **update price list harga terbaru apartemen Casa de Parco** dan juga update stok terkini per Juli 2017 ? Silakan download di [Google Drive](#) ataupun SlideShare.

Term pembayaran dapat dipilih sbb :

CASH 1 bulan

CASH BERTAHAP 24 bulan

KPA : Permata,Mandiri,NISP,BII

Hubungi marketing apartemen Casa de Parco BSD City sekarang juga untuk membeli unit apartemen baru di BSD City dengan unit yang sangat terbatas.

Disclaimer :

Kami percaya bahwa semua informasi diatas benar adanya, namun

harap diingat bahwa semua data yang diatas hanya bersifat ilustrasi saja dan dapat berubah sewaktu-waktu tanpa pemberitahuan terlebih dahulu. Mohon anda hubungi marketing Casa de Parco apartment diatas untuk mendapatkan informasi terbaru.