

Bintaro Icon – Apartemen Baru di Bintaro Prelaunch Juni 2013

Bintaro Icon, Apartemen Baru dan Murah di Bintaro, Pre-Launch Juni 2013

GapuraPrima Group kembali dengan proyek [apartemen terbaru di Bintaro](#) bulan Juni 2013 dengan mengusung nama **Bintaro Icon apartment**. Hunian bertingkat baru dengan konsep water view, sky garden dan thematic garden ini akan dibangun di kawasan Bintaro Sektor 7. *Apartemen Bintaro Icon* dijual dengan harga yang cukup murah yaitu mulai dari Rp. 200 jutaan.

Gambar Brosur Apartemen Bintaro Icon



Apartemen
Bintaro
Icon



Bintaro
Icon
Apartemen
t



Pool
Apartemen
Bintaro
Icon



Bintaro
Icon
Apartemen
t Brosur



Bintaro
Icon
Apartemen
t

Bintaro Icon merupakan proyek development mixed use di Bintaro. Dengan lokasi apartemen yang sangat strategic defat dengan Mall Bintaro Exchange, dan dapat dicapai melalui TOL JORR Pondok Aren. Tidak ketinggalan fasilitas disekitar [apartemen Bintaro Icon](#) yang lengkap, menjadikannya sebagai

salah satu investasi properti yang patut dipertimbangkan.

Peta Lokasi Bintaro Icon



Peta Lokasi Apartemen Bintaro Icon

Arsitek : ATELIER TWO

Developer : PT. Prima Bintaro Royale (member of PT. Gapura Kencana Abadi)

Luas Area : 1,3 Hektar.

Soft Launching : 29-Juni-2013

Sertifikat : Hak Milik

Jumlah Tower Apartemen Bintaro Icon adalah 4 tower terdiri dari :

1. Tower Amethys, launching penjualannya bulan Juli-2013.
2. Tower Chrysant, mulai launching bulan Oktober-2013. Dapatkan NUP anda sekarang juga !
3. Tower Roseville
4. Tower CONDOTEL.

Siteplan Bintaro Icon



Layout Site



Siteplan



U

SITE PLAN
BINTARO



U

DEMAM MANEKSA HOUSE
BINTARO

Plan Bintaro
Icon

Bintaro Icon
Apartment

Siteplan
Bintaro Icon

Siteplan
Mansion
House
Bintaro Icon

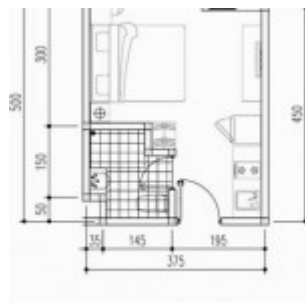
Tipe Unit Bintaro Icon apartment ada beberapa pilihan unit sbb :

- Tipe Studio, luas net : 18,50 m²; luas semigross : 21,84 m²
- Tipe 1 Bedroom, luas net : 22,52 m²; luas semigross : 25,45 m²
- Tipe 2 Bedroom, luas net : 32,75 m²; luas semigross : 50,21 m²
- Tipe 2 Bedroom sudut, luas net : 44,86 m² ; luas semigross : 52,71 m².

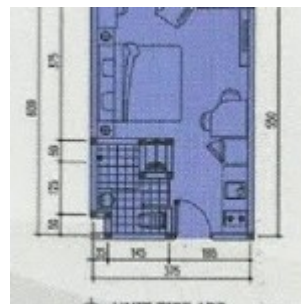
Gambar Tipe Bintaro Icon



Tipe Studio
Bintaro Icon



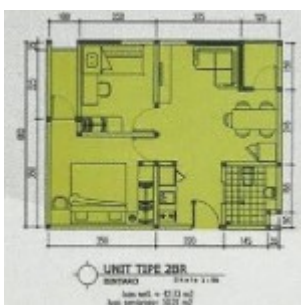
Tipe Studio



Tipe 1BR
Bintaro Icon



Tipe 1BR



Tipe 2BR
Bintaro Icon



Tipe 2BR



Tipe 2BR
Sudut



Tipe 2BR
Sudut

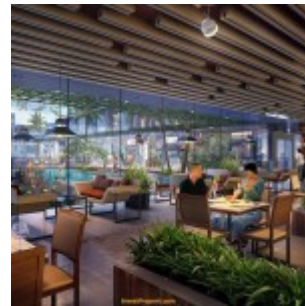
Bintaro Icon

Fasilitas dalam lingkungan Bintaro Icon Apartment :

- Kolam Renang
- Parkir Basement 2 lantai
- CCTV 24 jam
- Komersial Area
- Koneksi TV & Telp
- Library Cafe
- Coffee Shop
- Full Fire Prevention System



Resort Style Bintaro Icon
Apartment



Walk Cafe Bintaro Icon

Fasilitas sekitar apartemen Bintaro Icon :

a. Sekolah-sekolah Internasional :

- British International School
- Japanese International School
- Global Jaya Bintaro
- Al- Azhar Bintaro Sektor 4
- BPK Penabur

b. Commercial Area

- Giant
- Bintaro Plaza
- Lotte Mart
- Bintaro Exchange

c. Rumah sakit

- Premier Bintaro

– RS. International Bintaro

d. Business Centre

– CBD Bintaro

– Bintaro Business Centre

e. Cafe dan Resto

– Starbucks

– Telaga Sampireun

BINTARO ICON SPECIFICATION

FLOOR

a. Master bedroom : Laminated Parquet Flooring

b. Children Bedroom : Laminated Parquet Flooring

c. Living Room : Homogeneous Tile

d. Pantry/ kitchen : Homogeneous Tile

WALL

a. External : Clear Glass

b. Internal : Brick Wall

WALL FINISHED

a. Exterior wall : Painted

b. Interior wall : Painted

c. Master bathroom : Homogeneous Tile and Painted

DOOR

a. Entrance : Engineering Wooden Door

b. Bedroom : Engineering Wooden Door

c. Bathroom : Engineering Wooden Door

CEILING

a. Living & Dining : Painted Gypsum

b. Bedroom : Painted Gypsum

c. Bathroom : Gypsum Water Resistance

d. Kitchen : Painted Gypsum

BATHROOM

a. Bathroom : Sanitary TOTO

b. Fittings : Grohe

Lift : 2 + 1 Lift for 1 Tower

Floor to Floor : 3,25 m

Electricities

– Studio/1 BR : 1.300 Watt

– 2 BR : 2.200 Watt

– 2+Study Room : 2.200 Watt

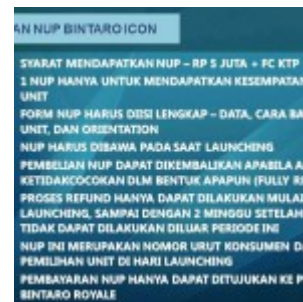
Water Supply : PAM/Deep Well

Saat ini belum ada informasi **pricelist Bintaro Icon** yang keluar.

Update 10-Oktober-2013, telah dibuka launching penjualan tower ke-2 (Tower Chrysant) :



Project Development Bintaro Icon



Ketentuan NUP Bintaro Icon

Tunggu apalagi, segera hubungi **marketing apartemen Bintaro Icon** dibawah ini sekarang juga untuk mendapatkan unit anda :

- [Pasang Kontak Anda](#)

[Tweets by @BintaroIcons](#)

Disclaimer :

Kami percaya bahwa semua informasi diatas benar adanya, namun harap diingat bahwa semua data yang diatas hanya bersifat ilustrasi saja dan dapat berubah sewaktu-waktu tanpa pemberitahuan terlebih dahulu. Mohon anda hubungi marketing Bintaro Icon apartment diatas untuk mendapatkan informasi

terbaru.