

Twenty Thamrin – Gedung Perkantoran Baru Lippo Thamrin

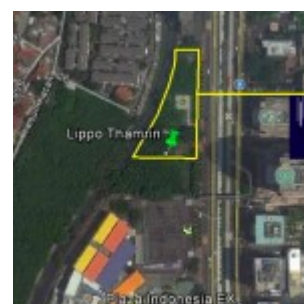
Twenty Thamrin – Office Tower Baru Lippo Thamrin

Twenty Thamrin adalah nama gedung kantor / *office baru* oleh *Lippo di Thamrin*, Jakarta Pusat. [Lippo Thamrin](#) telah melakukan pre-launching penjualan kantor office Twenty Thamrin pada 03-Sept-2013 dengan status kepemilikan kantor Hak Milik ! Sudah sangat jarang gedung perkantoran di Jakarta dijual dengan status strata title saat ini. Lippo kembali melakukan terobosan baru dengan merilis penjualan kantor baru strata title 20 Thamrin ini kepada masyarakat luas.

Menara kantor Lippo Thamrin ini akan mewujudkan konsep integrasi dengan retail arcade dengan fasilitas perbankan, restoran, coffe shop dan day care centre.

Lokasi **20 Thamrin office** ini sangat strategic, tepat di jalan utama MH. Thamrin, JakPus. Dekat dengan Trans Jakarta bus stop (hanya 5 menit jalan kaki) dan juga akan dilewati oleh MRT Jakarta fase ke 2 yang akan beroperasi pada tahun 2018 (menurut Rencana Kota Jakarta).

[Peta Lokasi Twenty Thamrin Lippo Office](#)



Lippo Thamrin Location

Lippo Thamrin Office Map

Luas area : 3,289 m²

Total unit : 88 unit.

Status kepemilikan kantor : Hak Milik Starta Title.

Arsitek : DP architects, Singapore.

Rencana launching : November 2013.

Serah terima unit kantor : kuartier ke 4 tahun 2016 dengan 6 bulan grace period.

85% **menara perkantoran Lippo Thamrin** yang akan dijual ke investor.

15% *office Twenty Thamrin* akan disewakan oleh Lippo.

Harga jual office Lippo Thamrin ini mulai dari Rp. 50 juta (per Sept 2013).

Gambar Design Perkantoran Baru Thamrin Lippo Office



Twenty
Thamrin –
Lippo
Thamrin
Office



Interior
Design
Twenty
Thamrin
Lippo



Interior
Kantor
Twenty
Thamrin
Lippo



Lobby Kantor
Twenty
Thamrin
Lippo

Office Lippo Thamrin ini dijual dengan beberapa kategori pilihan :

- * Full Floor
- * Half Floor
- * 300 – 400 m²

- * 200 – 300 m²
- * 150 – 200 m².

Twenty Thamrin Lippo office ini memiliki fasilitas sbb :

- Helipad,
- Retail Arcade,
- Restaurant
- rasio parkir 1 : 90 dengan basement parking.

Spesifikasi gedung kantor 20 Thamrin ini :

Ground Floor Lobby

- Imported Granite Flooring
- Imported Marble Wall Finish – Ceiling Height 6m

Lift Lobby & Corridor

- Imported Marble Flooring – Wall Covering
- 8 Lifts in total

Tenant's Area

- Trowel Finish (3 cm below corridor's floor) – Gypsum Partition with Painted Finish
- 2.8 m Floor to Ceiling Height
- VRV AC System
- 5 Zones / Floor
- Frameless Tempered Glass Door
- 250kg / sqm Loading
- Double Glazing Exterior Glass.

Mengapa [Twenty Thamrin office](#) ini patut dipertimbangkan untuk di beli :

1. The one and only strata boutique office in upper Thamrin.
2. Limited Grade A+ office supply in the area (only 88 units).
3. MRT Jakarta may reduce the traffic jam, as well as giving an easy access to all employees.
4. Various public transportation at the main roads, convenient for all employees.
5. Lippo Group proven track records.
6. Distinctively design by DP architects, Singapore.

September 2013 ini telah dibuka kesempatan untuk mendapatkan priority pass untuk membeli unit kantor Thamrin Lippo dengan hanya membayar Rp. 250 juta rupiah saja (full refundable booking fee with no risk).

Tunggu apalagi, segera hubungi **marketing office Twenty Thamrin Lippo** dibawah sekarang juga untuk membeli unit kantor baru di Thamrin Jakarta Pusat ini :

- Endra Ardana
0817.0043.071
0812.12388.111
PIN BB : 74E3C1CD
endra.lippoland@gmail.com

[Tweets by @LippoThamrin](#)

Disclaimer :

Kami percaya bahwa semua informasi diatas benar adanya, namun harap diingat bahwa semua data yang diatas hanya bersifat ilustrasi saja dan dapat berubah sewaktu-waktu tanpa pemberitahuan terlebih dahulu. Mohon anda hubungi marketing office Twenty Thamrin Lippo diatas untuk mendapatkan informasi terbaru.

Watch Twenty Thamrin Office Tower Jakarta presentation on YouTube :